

ゼロエミッション・ピークル

お得に

ZEVで備えよう

非常時のあなたの島のエネルギー

ZEV中古車の助成額

助成額イメージ(例:軽バンタイプ)

最大 **30** 万円中古EV車両価格 **65** 万円負担額 **35** 万円都補助 **30** 万円※上記費用には、諸費用、税金を含みません。
※車両の価格・状態は車両ごとに異なります。必ずご自身でご確認ください。

ZEV中古車のメリット

- ✓ CO₂排出ゼロで環境にやさしい
- ✓ 低燃費でお財布にもやさしい
- ✓ 走行時の騒音がほとんどありません
- ✓ 災害時には非常用の電源として使うことができます



外部給電器

PHEV 走行中のCO₂ 排出ゼロ※1 排出ガス 大幅カットEV 走行中の CO₂ 排出ゼロ

助成対象者	都内の島しょ地域(都と協定を締結した町村に限る)において災害時の給電などに協力する事業者・個人、町村
助成金額	車両本体の購入に要する費用(最大30万円)
対象車両	中古の電気自動車、プラグインハイブリッド自動車、燃料電池自動車
車両の要件	<ul style="list-style-type: none"> ・国補助※2において交付対象となっている車両であること ・自動車検査証の「使用の本拠の位置」が都と協定を締結した町村内であること ・個人から購入した車両ではないこと 等

※1 プラグインハイブリッド自動車(PHEV)は電気での走行時 ※2 経済産業省のクリーンエネルギー自動車導入促進補助金

詳しくは、下記クール・ネット東京ホームページ内の手続きの手引きをご覧ください。

【お問い合わせ先】 公益財団法人 東京都環境公社
東京都地球温暖化防止活動推進センター(クール・ネット東京) モビリティチーム

〒163-0817 東京都新宿区西新宿2-4-1 新宿NSビル17階

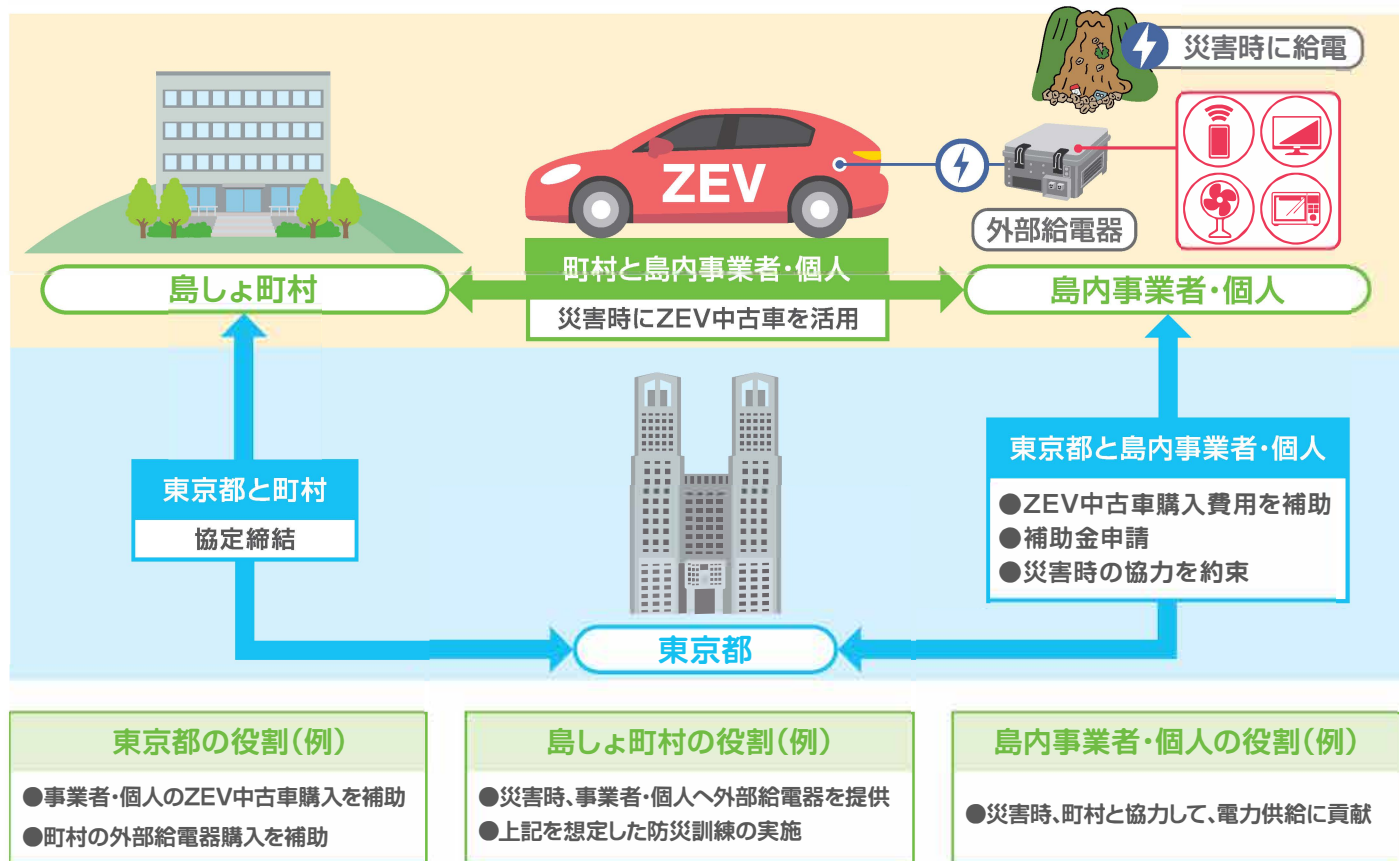
クール・ネット東京 ホームページ

<https://www.tokyo-co2down.jp/subsidy/zev-islands>Eメール: mobility@tokyokankyo.jp

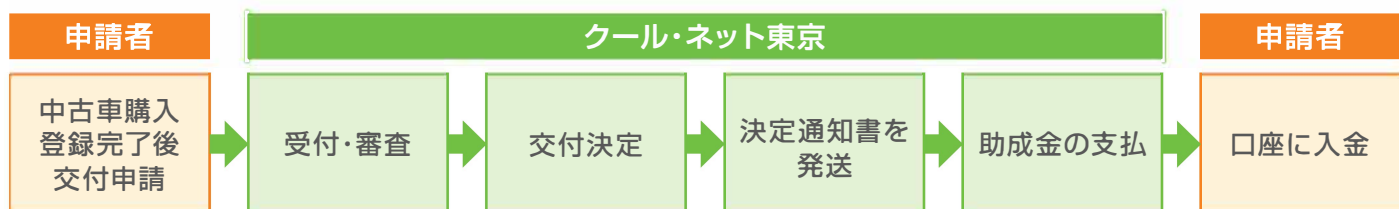
TEL: 03-5990-5068

受付時間: 月曜日～金曜日(祝祭日・年末年始を除く。)
9:00～17:00(12:00～13:00を除く。)

事業のイメージ

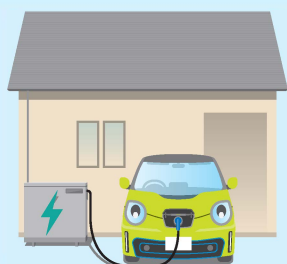


申請期限 令和9年3月31日(水)まで



Q. 充電設備はどうしたらいいの？

A. 東京都には充電設備用の助成金もあります



事業用(商業施設、事務所、工場等)

<https://www.tokyo-co2down.jp/subsidy/biz-evcharge/>



居住者用(集合住宅等)

<https://www.tokyo-co2down.jp/subsidy/res-evcharge/>



- この助成金は東京都中小企業制度融資「HTT・ゼロエミ」の対象です(信用保証料補助)
- 交付決定を受けた事業者が対象です

詳しくは制度融資HPをご確認ください

東京都産業労働局ホームページ(中小企業制度融資)

